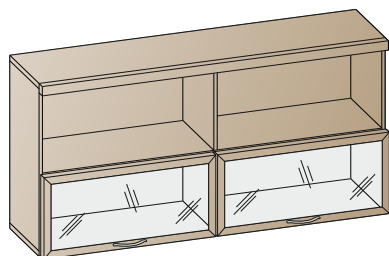


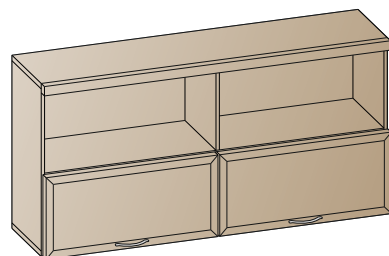
"ЛЕРОМ" - это гарантия высокого качества и экологической безопасности продукции.
 Производство сертифицировано по Международному стандарту ISO 9001.
 Декларация ПТС №: RU D-RU. AE83.B.00001; RU D-RU. AE83.B.00002; RU D-RU. AE83.B.00003.



Россия, 442965, Пензенская область,
 г. Заречный, проезд Фабричный, 11,
 ООО "Мебельная компания "Лером"
 e-mail: Info@lerom.ru http://www.lerom.ru
 Тел./Факс: (8412) 65-33-01, 65-33-02, 65-33-03,
 65-33-04, 65-33-05
 Отдел сервиса: (8412) 65-33-06



АН-1014
742x1620x352



АН-1015
742x1620x352

АНТРЕСОЛЬ

наименование	вес секции	тах допустимая нагрузка на секцию
АН-1014 АН-1015	50 кг	50 кг

Инструкция
по сборке и эксплуатации мебели

Уважаемые покупатели!
Перед началом сборки необходимо проверить по комплектующим ведомостям состав пакетов и комплекта фурнитуры.

КОМПЛЕКТОВОЧНАЯ ВЕДОМОСТЬ				кол-во упаковок		
	*	наименование	размер	кол-во	АН-1014	АН-1015
Упаковка №3066	1	боковая стенка	704x330	2	1	1
Упаковка №3072	2	перегородка	704x316	1	1	1
Упаковка №3248	3	горизонтальная стенка	786x316	2	1	1
Упаковка №3846	4	крышка	1621x346	1	1	1
	5	крышка	1621x330	1		
Упаковка №3558	6	створка стекло	356x806	2	1	-
Упаковка №3559		створка глухая	356x806	2	-	1
Упаковка №3567	7	карниз	1616x67	1	1	1
Упаковка №3642	8	задняя стенка ОДВП	720x802	2	1	1
	9	фурнитура		1	1	1

КОМПЛЕКТ ФУРНИТУРЫ		*	АН-1014 АН-1015
	Петля накладная (евровинт 6,3x13 + шуруп 4x16)	①	4 (8+8)
	Демпфер для петли	②	2
	Дюбель двойной стяжки эксцентриковой	③	2
	Дюбель стяжки эксцентриковой	④	16
	Эксцентрик стяжки H=13 + заглушка	⑤	20
	Ручка + винт M4x27	⑥	2+4
	Заглушка для техн. отв D=5мм	⑦	10
	Фиксатор	⑧	16
	Шуруп 4x16	⑨	32
	Скрепка для задн. стенок	⑩	4
	Гвоздь 2x20	⑪	14
	Стяжка межсекционная D=8мм	⑫	4
	Навес (левый+правый) (винт 6,3x19)	⑬	1+1
	Заглушка (левая+правая)	⑭	1+1
	Ответная планка к навесу	⑮	1
	Газовый лифт	⑯	4
	Уголок крепление карниза	⑰	4
	Шкант 8x30	⑱	4
	Шкант 8x50	⑲	2
	Евровинт 6,3x13	⑳	8

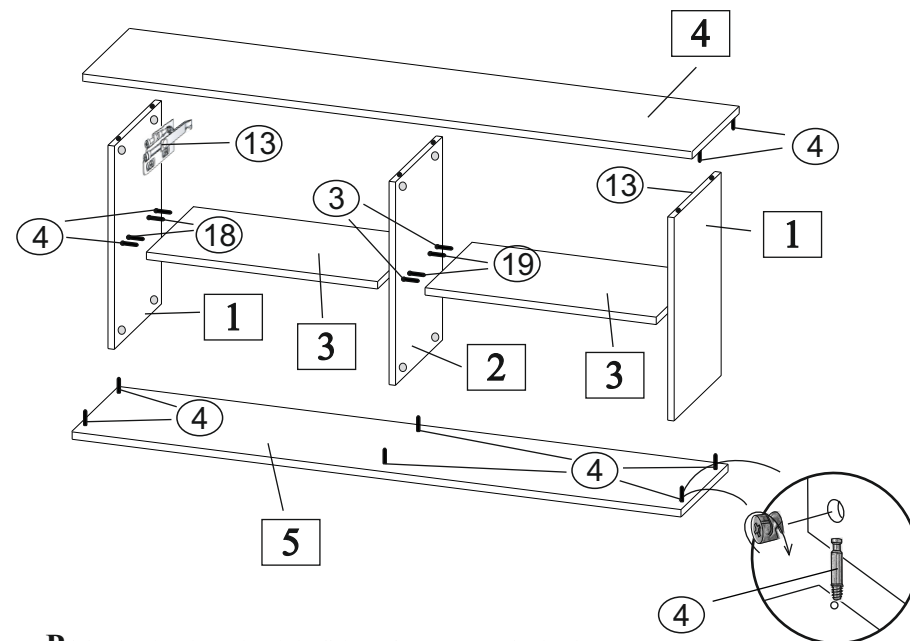
* - Номер позиции соответствует детали на схемах сборки

ПОРЯДОК СБОРКИ:

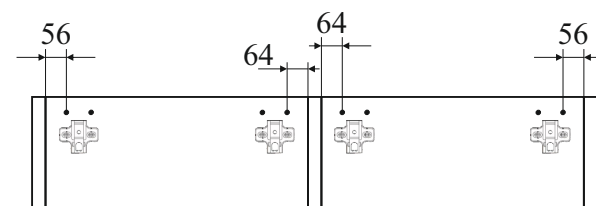
1. В крышки (деталь №4, 5) вворачиваем дюбель эксцентриковой стяжки (4) (рис.№1).
2. В боковые стенки (деталь №1) вворачиваем дюбель эксцентриковой стяжки (4), вставляются шканты (18).
3. К боковым стенкам и перегородкам (деталь №1, 2) евровинтом 6,3x13 (20) приворачиваем кронштейн крепление лифта (16).
4. К горизонтальным стенкам (деталь №3) евровинтом 6,3x13 (1) приворачиваем ответные планки петель (2) на места крепления створки (рис.№1).
5. В перегородку вставляются шканты (19), дюбель эксцентриковой стяжки (3).
6. С помощью эксцентриковой стяжки (3, 5) стягиваем между собой горизонтальные стенки и перегородку, стяжкой (4, 5) притягиваем боковые стенки и одну крышку.
7. Затем вставляем в пазы задние стенки (деталь №8). Выборка под навес в задней стенке должна совпадать с местом крепления навеса (13) см. рисунок №2. Далее крепим вторую крышку.
8. Для крепления задних стенок (предварительно измерив диагонали корпуса - значения диагоналей должны быть равными) используем фиксаторы (8), размещая их согласно схеме (рис. №6). Предварительно просверлив отверстия диаметром 2,5мм через фиксатор прикручиваем шурупом 4x16 (9). По перегородкам задние стенки прибиваются гвоздями (11) через скрепу (10).
9. К боковым стенкам евровинтом 6,3x19 (13) приворачиваем навесы (13) (рис.№3).
10. К карнизу (деталь №7) шурупом 4x16 (9) прикручиваем уголок (17), намечаем и крепим карниз к верхней крышке шурупом 4x16 (9), предварительно просверлив отверстия диаметром 2,5мм.
11. Выбрав желаемый уровень, крепим к стене ответные планки навесов согласно схеме (рис. №5), предварительно сломав планку по линии разлома на две части (рис. №5). **ВНИМАНИЕ!** Стена должна быть бетонной или кирпичной, толщиной не менее 100 мм, крепеж не входит в комплект поставки изделия! Крепеж приобрести отдельно с учетом веса антресоли и допустимой нагрузки.
12. Навешиваем антресоль, производим регулировку элемента по уровню (рис. №4) так, чтобы нагрузка распределялась на каждый навес, закрываем навес заглушкой.
13. **ВНИМАНИЕ!** После установки всех элементов стягиваем антресоль с соседними элементами с помощью межсекционной стяжки 8x30мм (12).
14. С помощью шурупов 4x16 (1) приворачиваем петли к створкам (деталь №6), шурупом (9) прикручиваем крепление лифта (16). Навешиваем створки закрепив петли к ответным планкам. Приворачиваем ручки (6) с помощью шурупов M4x27 (6). На петли устанавливаем демпфер (2).
15. Устанавливаем заглушки (7) в свободные отверстия.

(рис. №1)

СХЕМА СБОРКИ ЭЛЕМЕНТА

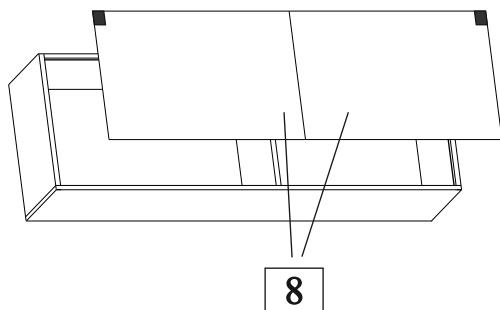


Расположение горизонтальных стенок

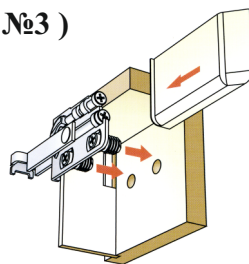


(рис. №2)

СБОРКА ЗАДНЕЙ СТЕНКИ



(рис. №3)



(рис. №4)

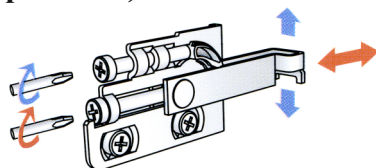


СХЕМА КРЕПЛЕНИЯ ОТВЕТНЫХ ПЛАНОК К СТЕНЕ

(рис. №5)

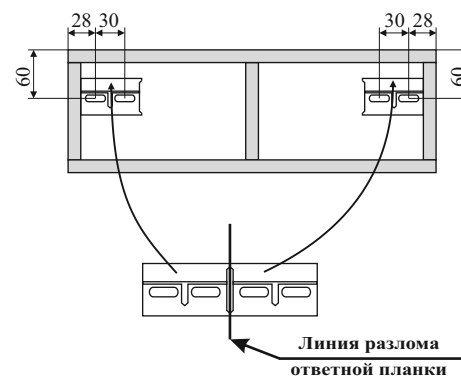
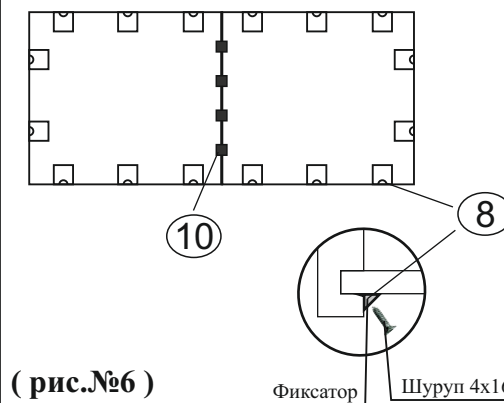


СХЕМА РАСПОЛОЖЕНИЯ ФИКСАТОРОВ



(рис.№6)

Фиксатор Шуруп 4x16